

加古川バイパス（上り・下り線）
「加古川東ランプ」～「加古川ランプ」間

昼夜連続 一車線規制のお知らせ

加古川バイパスと東播磨南北道路を結ぶ「加古川JCT」設置に伴い、加古川東ランプ～加古川ランプ間（上り・下り線）において舗装等の工事を行います。

工事は、週末の昼夜連続（金曜日深夜 22 時～月曜日早朝 6 時）一車線を規制しますので、渋滞が予想されます。通行には十分ご注意ください。

● 実施期間

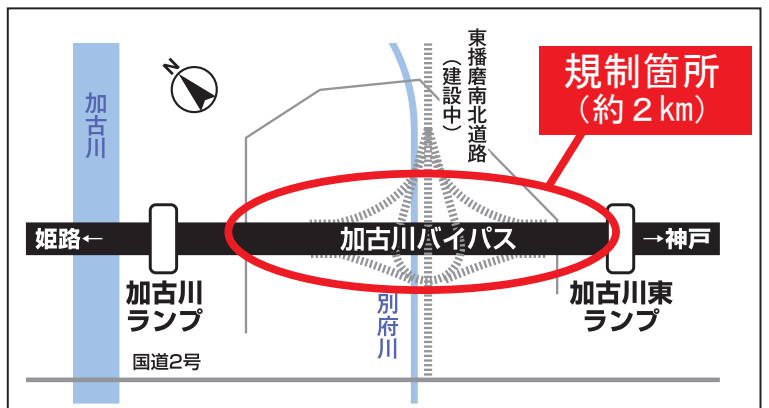
平成 25 年 10 月 25 日（金）～ 12 月 9 日（月）
の各週末に**金曜日深夜 22 時～月曜日早朝 6 時**
の**昼夜連続一車線規制**

[予備日] 12 月 13 日（金）～ 12 月 16 日（月）

| 平成 25 年 | 10 月 | 11 月 | 12 月 |
|---------------|----------------------------|----------------------------|---------------------------|
| 神戸方面 （上り線） | | [2 週目] 1 日（金）～ 5 日（火） | [3 週目] 8 日（金）～ 11 日（月） |
| | | [5 週目] 22 日（金）～ 25 日（月） | [7 週目] 6 日（金）～ 9 日（月） |
| 姫路方面 （下り線） | [1 週目] 25 日（金）～ 28 日（月） | [4 週目] 15 日（金）～ 18 日（月） | [6 週目] 29 日（金）～ 2 日（月） |
| | | | [予備日] 13 日（金）～ 16 日（月） |



※ 車線規制時は、幅 3.25m を超える車両は通行できません。
（国道 2 号・国道 250 号へ迂回をお願いします。）



国土交通省 近畿地方整備局
姫路河川国道事務所
〒670-0947 兵庫県姫路市北条 1 丁目 250 番地

◆ 規制に関するお問い合わせ（代表）……………TEL (079) 282-8211
◆ 工事に関するお問い合わせ（工務第 2 課）……………TEL (079) 282-8502
◇ 道路情報テレホンサービス……………TEL (079) 289-1290 (1284)

道路の異常を発見したら
道路緊急ダイヤルへお知らせください。 **#9910**（無料 24 時間受付）

昼夜連続一車線規制の位置と期間について

《規制期間内で走行車線と追い越し車線の切り替えを順次行います。》

●神戸行き車線 (上り線)

深夜 22時

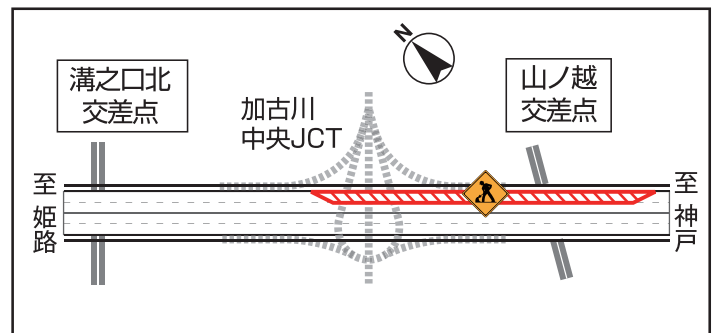
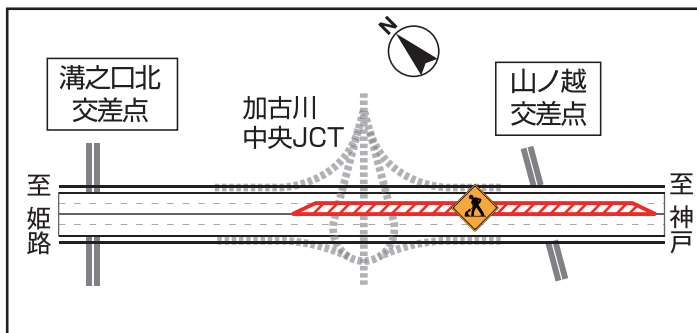
- ・ 11月 1日 (金)
- ・ 11月 8日 (金)
- ・ 11月22日 (金)
- ・ 12月 6日 (金)

(追い越し車線規制時)

早朝 6時

- ～ 11月 5日 (火) [2 週目]
- ～ 11月11日 (月) [3 週目]
- ～ 11月25日 (月) [5 週目]
- ～ 12月 9日 (月) [7 週目]

(走行車線規制時)



●姫路行き車線 (下り線)

深夜 22時

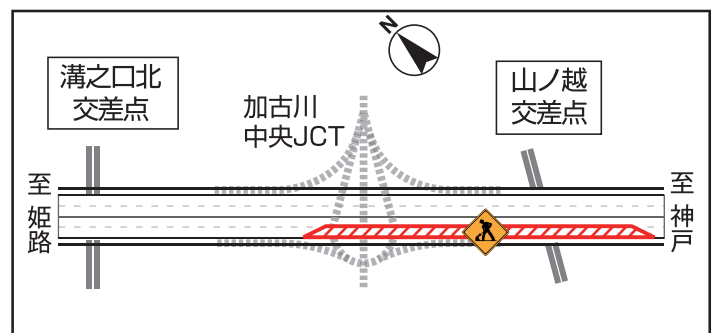
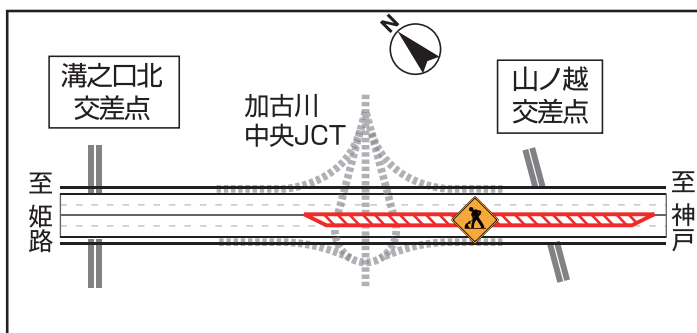
- ・ 10月25日 (金)
- ・ 11月15日 (金)
- ・ 11月29日 (金)

(追い越し車線規制時)

早朝 6時

- ～ 10月28日 (月) [1 週目]
- ～ 11月18日 (月) [4 週目]
- ～ 12月 2日 (月) [6 週目]

(走行車線規制時)



●予備日 ・ 12月13日 (金) ～ 12月16日 (月) [8 週目]

注1) 工事区間では速度規制を実施しています。

注2) 車線規制時は、幅3.25mを超える車両は通行できません。
(国道2号・国道250号へ迂回をお願いします。)

注3) 悪天候等により順延される場合があります。

※最新の規制情報は姫路河川国道事務所HPにてお知らせします。
(<http://www.kkr.mlit.go.jp/himeji/>)